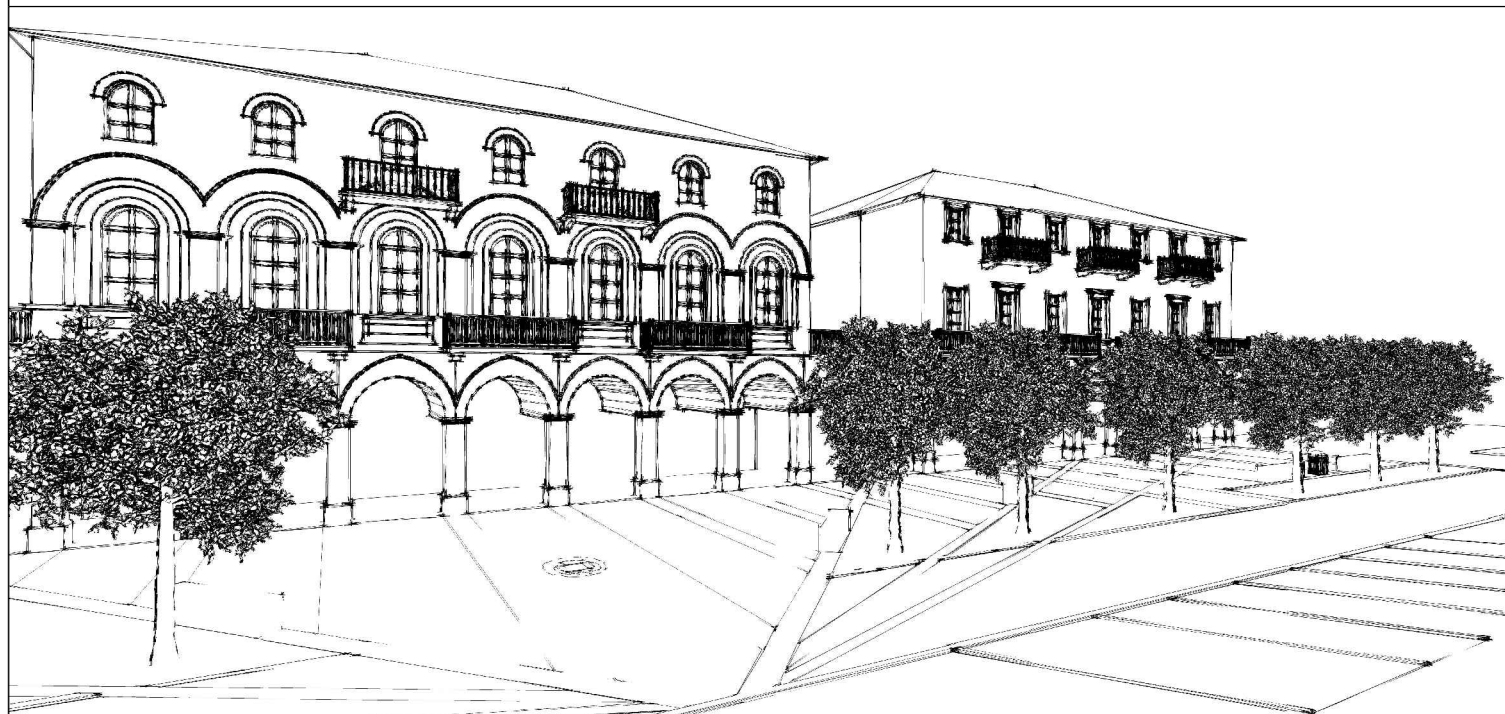


REGIONE PIEMONTE
Città Metropolitana di Torino
COMUNE DI LUSERNA SAN GIOVANNI

PROGETTO ESECUTIVO

**RIQUALIFICAZIONE PIAZZA PARTIGIANI
E ANNESSA VIA ROMA**



PROGETTISTI:

ARCHITETTO MASSIMILIANO CLARA

IL PROGETTISTA

Arch. Massimiliano Clara

DATA: 30/03/2017

SCALA:

TAVOLA:

EPU

IL R.U.P.

data:

revisione:

data:

revisione:

data:

revisione:

OGGETTO:

ELENCO PREZZI UNITARI

Dott. D. Benedetto

Comune di Luserna San Giovanni

ARCHITETTO MASSIMILIANO CLARA

Piazza Vigliardi Paravia 3D_10144_massimiliano.clara@astarstudio.it

REGIONE PIEMONTE
Città metropolitana di Torino
COMUNE DI LUSERNA SAN GIOVANNI
RIQUALIFICAZIONE PIAZZA PARTIGIANI

N.	N.	DESCRIZIONE	N		PREZZO UNITARIO	INCIDENZA MANODOPER A	INCIDENZA MANODOPER A
ord.	art.		PARTI	U.M.	€	€	€
1	01.A02.B40	Rimozione di lastre di pietra o marmo di qualsiasi spessore, misurate nella loro superficie reale, in qualunque piano di fabbricato, compresa la discesa o la salita a terra dei materiali, lo sgombero dei detriti, computando le superfici prima della demolizione, compreso il trasporto dei detriti alle discariche					
	01.A02.B40 .005	Con una superficie di almeno m2 0,5		m ²	15,28	14,45	94,57%
2	01.A01.B10	Scavo di materiali di qualsiasi natura in ambito urbano, fino ad una profondità massima di cm 60, compreso l'eventuale dissodamento e/o disfacimento della pavimentazione bituminosa, l'accumulo, il carico ed il trasporto alla discarica del materiale. per profondità fino a					
	01.A01.B10.020	Cm 30 eseguito a macchina		m ²	11,81	8,29	70,19%
	01.A01.B10.005	Cm 15 eseguito a macchina		m ²	7,87	5,52	70,14%
3	01.A23.B95	Rifilatura di scavi in sovrastrutture stradali, prima o dopo l'esecuzione degli stessi, per ripristini, con taglio della pavimentazione rettilineo netto e regolare, al limite della rottura in figure geometriche regolari eseguito con macchine operatrici a lama circolare rotante raffreddata ad acqua e funzionante con motore a scoppio o diesel, fino alla profondità di cm 10					
	01.A23.B95.005	In conglomerato bituminoso		m	5,41	5,21	96,30%

REGIONE PIEMONTE
Città metropolitana di Torino
COMUNE DI LUSERNA SAN GIOVANNI
RIQUALIFICAZIONE PIAZZA PARTIGIANI

N.	N.	DESCRIZIONE	N		PREZZO UNITARIO	INCIDENZA MANODOPERA	INCIDENZA MANODOPERA
ord.	art.		PARTI	U.M.	€	€	€
4	24.A42.M06	Fornitura e posa in opera di tubazione in PEAD strutturato di tipo corrugato per condotte di scarico, realizzata a doppia parete, con parete interna liscia e corrugata esternamente, rispondente alle prescrizioni della norma UNI EN 13476 ed alla UNI EN-ISO 9969, rigidità circonferenziale SN=4KN/mq, compresa la giunzione di testa o manicotto esterno con relative guarnizioni di tenuta, compreso lo scavo, la posa in opera, il rinterro ed ogni accessorio e lavoro per dare l'opera perfettamente ultimata a regola d'arte.ista e posa in opera di tubazioni in PEAD strutturato, di tipo corrugato, rispondenti alle prescrizioni della NORMA EN 13476 , ed alla UNI EN-ISO 9969, rigidità circonferenziale SN = 4 kN/m2, eseguiti con parte interna liscia e corrugati esternamente, compreso la giunzione con saldatura di testa o con manicotto e doppia guarnizione, il carico e lo scarico a pie' d'opera, la loro discesa nella trincea; compreso ogni lavoro e provvista per dare l'opera perfettamente ultimata a regola d'arte:Provvista e posa in opera di tubazioni in PEAD strutturato, di tipo corrugato, rispondenti alle prescrizioni della NORMA EN 13476 , ed alla UNI					
	24.A42.M06.010	diametro esterno mm 160		m	17,41	0,00	0,00%
5	01.A04.B15	Calcestruzzo per uso non strutturale confezionato a dosaggio con cemento tipo 32,5 R in centrale di betonaggio, diametro massimo nominale dell'aggregato 30 mm, fornito in cantiere. Escluso il getto, la vibrazione, il ponteggio, la cassaforma ed il ferro d'armatura; conteggiati a parte.					
	01.A04.B15.020	Eseguito con 200 kg/m3		m ³	68,81	0,00	0,00%
6	01.A04.C03	Getto in opera di calcestruzzo cementizio eseguito direttamente da autobetoniera con apposita canaletta					
	01.A04.C03 .025	In strutture complesse od a sezioni ridotte		m ³	42,34	42,34	100,00%

REGIONE PIEMONTE
Città metropolitana di Torino
COMUNE DI LUSERNA SAN GIOVANNI
RIQUALIFICAZIONE PIAZZA PARTIGIANI

N.	N.	DESCRIZIONE	N		PREZZO UNITARIO	INCIDENZA MANODOPER A	INCIDENZA MANODOPER A
ord.	art.		PARTI	U.M.	€	€	€
7	01.A23.A10	Formazione di fondazione per marciapiede rialzato o per ripristino di tratti dello stesso, comprendente il sottofondo in calcestruzzo cementizio, con resistenza caratteristica pari a 100 kg/cm ² , su strato di ghiaia vagliata dello spessore di cm 10 compressi, esclusa la pavimentazione sovrastante sia bituminosa che lapidea e lo scavo del cassonetto.					
	01.A23.A10.010	Dello spessore di cm 15 compressi		m ²	21,91	6,48	29,58%
	01.P18.N50.005	Dello spessore di cm 9		m ²	17,04	6,01	35,27%
8	25.A01.A90	FORN/POSA RETE ACCIAIO B450A o B450C per gli usi consentiti dalle norme vigenti elettrosaldata.		kg	1,78	0,11	6,18%
9	26.A04.A10	Pavimentazione a cubetti. Fornitura e posa di pavimentazione realizzata con cubetti, provvisti in prossimità del luogo di posa, con faccia vista a piano naturale di cava e facce laterali a spacco, disposti ad archi contrastanti e paralleli; posati a secco su fondo dello spessore di cm 5-8 composto da sabbia (della Dora, della Stura, del Po) con granulometria adeguata (0/4-0/8) mista a cemento tipo 325 (nelle dosi di 200 kg per m3 di sabbia). Nel prezzo si intendono compresi e compensati la fornitura e la posa dell'allettamento, la formazione delle pendenze necessarie allo smaltimento delle acque meteoriche, l'eventuale realizzazione di pendenze per la formazione di scivoli, la bitumatura dei cubetti attraverso l'innamento, la battitura con piastra vibrante del peso di kg 150 e la spazzatura delle superfici. Laddove non venga eseguita la bitumatura, è prevista la sigillatura dei giunti attraverso la stesura sulle superfici di boiaccia di cemento (beverone formato da sabbia 0/2 e cemento), la successiva pulitura superficiale con getto d'acqua e segatura. E' esclusa la preparazione del sottofondo che sarà compensata a parte. E' inoltre compreso quanto altro					
	26.A04.A10.135	cubetti in pietra di Luserna con spigolo variabile da cm 8 a cm 10		m ²	58,96	42,78	72,56%

REGIONE PIEMONTE
Città metropolitana di Torino
COMUNE DI LUSERNA SAN GIOVANNI
RIQUALIFICAZIONE PIAZZA PARTIGIANI

N.	N.	DESCRIZIONE	N		PREZZO UNITARIO	INCIDENZA MANODOPER A	INCIDENZA MANODOPER A
ord.	art.		PARTI	U.M.	€	€	€
10	01.P18.M00	Pietra di luserna a spacco. in lastre rettangolari a coste rifilate					
	01.P18.M00.025	Spessore cm 6-7 - dimensioni oltre 80x40		m ²	66,59	0,00	0,00%
	01.P18.M00.025	Spessore cm 6-7 - dimensioni oltre 80x40		m ²	66,59	0,00	0,00%
11	01.A23.B30	Posa in opera di lastre in materiale litico permarciapiedi e accessi carrai, della lunghezza di m 1,40-2, larghezza minima m 0,70, spessore cm 8 a 10, su sottofondo preesistente, compreso : - lo strato di sabbia lavata per il livellamento del piano di appoggio; - lo spianamento a regola d'arte;- la rifilatura - l'adattamento e la perfetta sigillatura dei giunti.- escluso l'adattamento per i chiusini e simili					
	01.A23.B30.005	Lastre in pietra di luserna o bagnolo		m ²	40,35	38,19	94,65%
12	01.P19.B50	Segatura eseguita in laboratorio					
	01.P19.B50.005	Al telaio per pietre dure		m ²	16,56	0,00	0,00%
13	01.A23.B60.005	Guide a delimitazione di banchine dello spessore di cm 6		m	11,91	11,91	100,00%
14	01.P18.N50	Guide rette e curve (raggio esterno non inferiore a m 5) di gneiss e simili, di altezza da cm 25 a cm 30, in pezzi di lunghezza di almeno m 0.90 con smusso non inferiore a cm 1x1, lavorate a spigoli vivi in tutte le parti fuori terra, fiammate o lavorate a punta fine sulla faccia superiore e lavorate a punta fine sulla faccia vista verticale, o a piano naturale di cava nel caso di pietra tipo luserna, per un'altezza di almeno cm 18, rifilate e riquadrate sulle teste per tutto lo spessore e per cm 3 sulla faccia opposta a quella vista, di colore uniforme, escluse quelle macchiate o comunque difettose					
	01.P18.N50.005	Dello spessore di cm 9		m	21,11		0,00%

REGIONE PIEMONTE
Città metropolitana di Torino
COMUNE DI LUSERNA SAN GIOVANNI
RIQUALIFICAZIONE PIAZZA PARTIGIANI

N.	N.	DESCRIZIONE	N		PREZZO UNITARIO	INCIDENZA MANODOPER A	INCIDENZA MANODOPER A
ord.	art.		PARTI	U.M.	€	€	€
15	01.A23.B20	Posa di guide rette o curve dello spessore di cm 9-12 di gneiss, graniti, sieniti, dioriti esimili, altezza da cm 25 a cm 30, in pezzi di lunghezza di almeno m 0,90 su strato di calcestruzzo dello spessore di cm 15 e della larghezza di cm 22 (cemento mg 15, sabbia m3 0,400,ghiaietta m3 0,800) compreso: - l'eventuale scavo o la demolizione del letto di posa preesistente; - il carico ed il trasporto del materiale eccedente alle localita' indicate od alla discarica; - la perfetta sigillatura dei giunti con colata di pastina di cemento -ogni opera di scalpellino					
	01.A23.B20.010	Con scavo eseguito a macchina		m	18,04	13,38	74,17%
16	08.A55.N09	Costruzione di cameretta per la raccolta delle acque stradali eseguita in conglomerato cementizio, compreso lo scavo, la platea di fondazione dello spessore di cm 15, il getto delle pareti verticali con cemento avente resistenza caratteristica 150 kg/cm2, le casserature per il contenimento dei getti, il riempimento dello scavo ed il carico e trasporto della terra di risulta, esclusa la fornitura e posa della griglia					
	08.A55.N09.010	delle dimensioni interne di cm 80x40 ed esterne di cm 80x130x75 (media altezza)		cad	157,14	70,32	44,75%
17	08.A55.N48	Posa in opera di chiusini tipo"a pie' di gronda" o simili, delle dimensioni max di cm 40x40, su marciapiedi, in pavimentazione bituminosa o litoidea collocati alle quote della pavimentazione finita, compresa la malta cementizia ed i mattoni delle dimensioni max di cm 40x40					
	08.A55.N48.005		cad	23,39	20,20	86,36%

REGIONE PIEMONTE
Città metropolitana di Torino
COMUNE DI LUSERNA SAN GIOVANNI
RIQUALIFICAZIONE PIAZZA PARTIGIANI

N.	N.	DESCRIZIONE	N		PREZZO UNITARIO	INCIDENZA MANODOPER A	INCIDENZA MANODOPER A
ord.	art.		PARTI	U.M.	€	€	€
18	01.P03.A90	Ghiaia semplicemente vagliata					
	01.P03.A90.005	...		m ³	16,26	0,00	0,00%
19	18.A85.A05	Spandimento di materiali vari per spessori superiori a cm 3, provvisti sfusi sul luogo d'impiego, per la formazione di strati regolari, secondo le indicazioni della direzione lavori, compreso gli eventuali ricarichi durante la cilindratura ed ogni altro intervento per regolarizzare la sagoma degli strati					
	18.A85.A05.015	ghiaia vagliata, pietrisco e ciotoli sparsi con mezzo meccanico		m ³	6,02	0,00	0,00%
20	01.A22.F20	Conglomerato bituminoso per strato di usura costituito da pietrisco, pietrischetto, graniglia, sabbia, additivo minerale (filler) e bitume, mescolati a caldo con macchine adatte, conforme alle norme tecniche citta' di Torino, dato a piè d'opera. e il trasporto dei materiali di risulta alla discarica					
	01.A22.F20.005	Confezionato con bitume semisolido		t	65,82	4,27	6,49%
21	01.A22.A50	Stesa a tappeto di calcestruzzi e di conglomerati bituminosi di qualsiasi tipo, con vibrofinitrice, compresa la cilindratura a perfetta regola d'arte con rullo compressore statico o vibrante con effetto costipante non inferiore alle 12 tonnellate					
	01.A22.A50.010	Per spessori compressi da cm 3 a cm 6		t	9,78	5,97	61,04%
22	01.A22.A44	Provvista e stesa di emulsione bituminosa cationica al 65% di bitume modificato in ragione di					
	01.A22.A44.005	Kg 0,500/m2		m ²	0,56	0,10	17,86%

REGIONE PIEMONTE
Città metropolitana di Torino
COMUNE DI LUSERNA SAN GIOVANNI
RIQUALIFICAZIONE PIAZZA PARTIGIANI

N.	N.	DESCRIZIONE	N		PREZZO UNITARIO	INCIDENZA MANODOPER A	INCIDENZA MANODOPER A
ord.	art.		PARTI	U.M.	€	€	€
23	01.A22.B10	Provvista e stesa a tappeto di conglomerato bituminoso per strato di usura, conforme alle norme e prescrizioni tecniche approvate con Deliberazione della Giunta Comunale di Torino del 28/11/2000, steso in opera con vibrofinitrice a perfetta regola d'arte secondo la vigente normativa e le eventuali indicazioni della D.L., compreso l'onere della compattazione con rullo statico o vibrante con effetto costipante non inferiore alle 12 tonnellate, esclusa la preparazione della massicciata sottostante e la provvista e stesa dell'emulsione bituminosa di ancoraggio					
	01.A22.B10.010	Steso con vibrofinitrice, per uno spessore finito compreso pari a cm 3		m ²	5,02	0,69	13,75%
24	01.A21.A40	Provvista e stesa di misto granulare anidro per fondazioni stradali, conforme alle prescrizioni della città attualmente vigenti, composto di grossa sabbia e ciottoli di dimensioni non superiori ai cm 12, assolutamente scevro di materie terrose ed organiche e con minime quantità di materie limose o argillose, esclusa la compattazione, compresa la regolarizzazione con materiale fine secondo i piani stabiliti					
	01.A21.A40.005	Eseguita a macchina, per uno spessore compreso pari a cm20		m ²	6,29	1,60	25,44%
25	01.A21.A50	Compattazione con rullo pesante o vibrante dello strato di fondazione in misto granulare anidro o altri materiali anidri, secondo i piani stabiliti, mediante cilindratura a strati separati sino al raggiungimento della compattezza giudicata idonea dalla direzione lavori					
	01.A21.A50.005	Per spessore finito superiore a 30 cm		m ²	1,76	0,89	50,57%

REGIONE PIEMONTE
Città metropolitana di Torino
COMUNE DI LUSERNA SAN GIOVANNI
RIQUALIFICAZIONE PIAZZA PARTIGIANI

N.	N.	DESCRIZIONE	N		PREZZO UNITARIO	INCIDENZA MANODOPER A	INCIDENZA MANODOPER A
ord.	art.		PARTI	U.M.	€	€	€
26	01.A22.A80	Provvista e stesa di misto granulare bitumato (tout-venant trattato) per strato di base, composto da inerti di torrente, di fiume, di cava o provenienti dalla frantumazione di roccia serpentinoso, trattato con bitume conformemente alle prescrizioni della citta' attualmente vigenti per quanto concerne la granulometria e la dosatura, compresa la cilindratura mediante rullo compressore statico o vibrante con effetto costipante non inferiore alle 12 tonnellate					
	01.A22.A80.020	Steso in opera ad una ripresa con vibrofinitrice per uno spessore compresso pari a cm 8		m ²	9,89	1,40	14,16%
27	07.A19.S30.020	Modifica di quota del piano di posa del chiusino, compresa la rimozione e ricollocazione del chiusino e la formazione di cordolo costituito da malta di cemento e mattoni pieni nel caso di rialzo; oppure la demolizione del cordolo esistente del manufatto nel caso di abbassamento senza ripresa del volto, per modi che di quota fino a 20 cm; per chiusini misura 31 x 31		cad	43,82	34,33	78,34%
28	07.A19.S30.030	Modifica di quota del piano di posa del chiusino, compresa la rimozione e ricollocazione del chiusino e la formazione di cordolo costituito da malta di cemento e mattoni pieni nel caso di rialzo; oppure la demolizione del cordolo esistente del manufatto nel caso di abbassamento senza ripresa del volto, per modi che di quota fino a 20 cm; per chiusini misura 64 x 64		cad	175,16	137,33	78,40%
29	07.A19.S30.035	Modifica di quota del piano di posa del chiusino, compresa la rimozione e ricollocazione del chiusino e la formazione di cordolo costituito da malta di cemento e mattoni pieni nel caso di rialzo; oppure la demolizione del cordolo esistente del manufatto nel caso di abbassamento senza ripresa del volto, per modi che di quota fino a 20 cm; per chiusini misura 80 x 80		cad	197,00	154,49	78,42%

REGIONE PIEMONTE
Città metropolitana di Torino
COMUNE DI LUSERNA SAN GIOVANNI
RIQUALIFICAZIONE PIAZZA PARTIGIANI

N.	N.	DESCRIZIONE	N		PREZZO UNITARIO	INCIDENZA MANODOPER A	INCIDENZA MANODOPER A
ord.	art.		PARTI	U.M.	€	€	€
30	01.P13.E62	Ghisa sferoidale in getti (normativa UNI EN 124) per griglie e chiusini secondo i disegni forniti dalla D.L.					
	01.P13.E62.005	Per griglie e chiusini classe D 400		Kg	2,98		0,00%
31	01.P13.E62	Posa in opera di chiusini delle fognature e simili, collocati alle quote della pavimentazione finita, compresi la malta cementizia, i mattoni occorrenti e l'eventuale trasporto dal luogo di deposito al sito d'impiego su preesistente manufatto					
	08.A55.N45.005	08.A55.N45.005		cad	73,33	66,26	90,36%
32	20.A27.A10	Formazione di prato, compresa la regolarizzazione del piano di semina con li-vellamento sminuzzamento e rastrellatura della terra, provvista delle sementi e semina, carico e trasporto in discarica degli eventuali materiali di risulta					
	20.A27.A10.015	Compresa, inoltre, aratura e fresatura, alla profondità' non inferiore ai cm 30		m ²	3,75	2,56	68,27%
33	19.P01.A10.020	Terriccio vagliato speciale per la realizzazione di prati erbosi con 30% minimo di sostanze umizzanti e pH neutro (Ca)		m ³	65,56		0,00%
34	18.A55.A05	Inerbimento di una superficie piana o inclinata tramite semina a spaglio di un miscuglio di sementi di specie erbacee selezionate ed idonee al sito, esclusa la preparazione del piano di semina					
	18.A55.A05.005	per super ci inferiori a m2 1.000		m ²	1,01		0,00%

REGIONE PIEMONTE
Città metropolitana di Torino
COMUNE DI LUSERNA SAN GIOVANNI
RIQUALIFICAZIONE PIAZZA PARTIGIANI

N.	N.	DESCRIZIONE	N		PREZZO UNITARIO	INCIDENZA MANODOPER A	INCIDENZA MANODOPER A
ord.	art.		PARTI	U.M.	€	€	€
35	01.P27.B28	Miscuglio di sementi di graminacee di alta qualità per prati fortemente resistenti a calpestio per giardini e parchi (Lolium perenne 40%, Festuca rubra 30%, Poa pratensis 30%)					
	01.P27.B28.005	in sacchi		kg	10,74		0,00%
36	20.A27.L00	Abbattimento di alberi di qualsiasi specie posti in condizioni di minima difficoltà (esemplificabile con alberate ubicate all'interno di parchi o giardini), compresa l'estirpazione della ceppaia, il riempimento della buca con terra agraria, la costipazione del terreno, il trasporto del materiale di risulta in discarica o nei magazzini comunali					
	20.A27.L00.005	Per piante di altezza inferiore a m 10		cad	106,54	59,25	55,61%
37	01.A01.B90	Riempimento degli scavi in genere, eseguito con qualsiasi materiale, compresa la costipazione ogni 30 cm di spessore, esclusa la fornitura del materiale					
	01.A01.B90.010	Eseguito con idonei mezzi meccanici.		m ³	6,59	4,51	68,44%
38	18.P06.A45	Fornitura compreso il trasporto e lo scarico sul luogo della messa a dimora delle sottoelencate specie arboree, da impiegarsi in operazioni di forestazione urbana cfr = circonferenza del tronco in centimetri misurata a metri 1,00 da terra h. = altezza complessiva della pianta dal colletto in metri v = pianta fornita in vaso z = pianta fornita in zolla ha = altezza da terra del palco di rami inferiore in metri					
	18.P06.A45.040	acer platanoides cfr = 20 - 25 ha = 3,50z		cad	274,80		0,00%

REGIONE PIEMONTE
Città metropolitana di Torino
COMUNE DI LUSERNA SAN GIOVANNI
RIQUALIFICAZIONE PIAZZA PARTIGIANI

N.	N.	DESCRIZIONE	N		PREZZO UNITARIO	INCIDENZA MANODOPERA	INCIDENZA MANODOPERA
ord.	art.		PARTI	U.M.	€	€	€
39	18.A60.A10	Messa a dimora di alberi in operazioni di ricostruzione della vegetazione naturale potenziale del sito comprendente: scavo della buca, impianto, reinterro, concimazione, collocamento del palo tutore scortecciato in modo che risulti cm 60 - 80 più basso dei primi rami di impalcatura per piante da alberate o 2 metri fuori terra per piante rami cate, 3 legature con pezzi di gomma e legacci, potature di formazione, tre bagnamenti di cui il primo all'impianto - buca di m1x1x0,70					
	18.A60.A10.005	...		cad	20,92		0,00%
40	13.P02.B05	<i>Formazione di blocco di fondazione per palo</i>					
	13.P02.B05.010	Fornitura e posa in opera, in marciapiede e pavimentazione stradale, di quanto occorrente per la formazione di blocco di fondazione per palo -eseguito con cls RBK 15N/mmq-, delle dimensioni di 80x80x80 cm;		cad	89,23	22,70	25,44%
41	14.P13.A10	Provvista e posa in opera sotterranea di pozzetto prefabbricato in cls vibrato, compresa la sigillatura dei tubi di qualsiasi dimensione					
	14.P13.A10.005	Provvista e posa in opera sotterranea di pozzetto prefabbricato in cls vibrato, compresa la sigillatura dei tubi di qualsiasi dimensione		cad	73,91		0,00%
42	14.P14.A10	Provvista e posa in opera di chiusino in ghisa completo di telaio tipo "traffico incontrollato", del peso di circa kg 86 (50 x 50)					
	14.P14.A10.005		cad	118,09	0,00	0,00%

REGIONE PIEMONTE
Città metropolitana di Torino
COMUNE DI LUSERNA SAN GIOVANNI
RIQUALIFICAZIONE PIAZZA PARTIGIANI

N.	N.	DESCRIZIONE	N		PREZZO UNITARIO	INCIDENZA MANODOPER A	INCIDENZA MANODOPER A
ord.	art.		PARTI	U.M.	€	€	€
43	13.P07.A05.005	Posa in opera di apparecchio di illuminazione in stile su paletto o complesso ornamentale per altezza sino a 5,00 m dal suolo, compresi il ritiro dal magazzino , il trasporto a piè d'opera, l'orientamento dell'apparecchio, posa della lampada e l'esecuzione dei collegamenti elettrici;		cad	22,48	21,26	94,57%
44	13.P03.A05.005	Fornitura e posa di palo cilindrico rastremato, lunghezza totale 3,70 m sezione circolare, in lamiera di acciaio saldata e zincata a caldo (Norme UNI EN 40/4.1), diametro di base 102 mm - testa 76 mm, spessore 4 mm, manicotto di rinforzo L = 600 mm, asola con portello 132x38 mm a lo palo, foro ingresso cavi 150x50 mm a 90° rispetto all'asola, compresa la fornitura di sabbia e malta per il fissaggio		cad	221,23	38,60	17,45%
45	13.P02.A05	formazione di cavidotto in terreno senza pavimentazione					
	13.P02.A05.005	Fornitura e posa in opera di quanto occorrente per la formazione di cavidotto in terreno senza pavimentazione, profondità 70 cm, manufatto in calcestruzzo RBK 15N/mm ² , con 1 tubo in PEAD diametro 110 mm, reinterro con ghiaia vagliata e terreno vegetale per lo strato superficiale di cm 20;		m	23,30	5,85	25,11%
46	07.P21.V20	<i>Nastri</i>					
	07.P21.V20.010	Nastro segnalatore tubo; larghezza 24 cm		m	0,14	0,00	0,00%
47	07.A11.K20	<i>Nastri</i>					
	07.A11.K20.005	Posa in opera di nastro di segnalazione durante il rinterro; posizionato in asse alla tubazione ad una profondità di circa 50 cm dal piano viabile; compresa la sistemazione a mano del piano di appoggio ed ogni altro onere		m	1,32	1,32	100,00%

REGIONE PIEMONTE
Città metropolitana di Torino
COMUNE DI LUSERNA SAN GIOVANNI
RIQUALIFICAZIONE PIAZZA PARTIGIANI

N.	N.	DESCRIZIONE	N		PREZZO UNITARIO	INCIDENZA MANODOPER A	INCIDENZA MANODOPER A
ord.	art.		PARTI	U.M.	€	€	€
48	06.A09.A03	F.O. Fornitura in opera di centralino in materiale isolante, autoestinguente, grado di protezione minimo IP 55, con portella di qualsiasi tipo (cieca, trasparente o fume), guida DIN, compreso ogni accessorio per la posa in opera.					
	06.A09.A03.030	F.O. di centralino da parete IP55 con portella 36 moduli		cad	62,26	12,56	20,17%
49	06.A09.A03	F.O. Fornitura in opera di Scaricatori di sovratensione da fulmine, i valori della corrente nominale sono riferiti ad un onda 8/20uscompreso ogni accessorio per la posa ed i collegamenti elettrici.					
	06.A09.A03.030	F.O. di scaricatore Uc 440V - Up 1,2kV - In 15 kA - 3P+N		cad	291,22	16,54	5,68%
50	06.A07.C01	F.O. Fornitura in opera di interruttore non automatico (sezionatore sotto carico) tipo modulare, compreso ogni accessorio per la posa ed i collegamenti elettrici.					
	06.A07.C01.085	F.O. di Interr.non automatico - 4P - da 40 a 63 A		cad	52,28	16,53	31,62%
51	06.A07.A03	F.O. Fornitura in opera entro quadro o contenitore predisposto di interruttore automatico magnetotermico (MT), tipo modulare, curva C potere d'interruzione di 10 kA secondo norme CEI EN 60898. compreso ogni accessorio per la posa ed i collegamenti elettrici.					
	06.A07.A03.100	F.O. di MT 10 kA curva C - 4P - da 10 a 32 A		cad	71,62	15,44	21,56%

REGIONE PIEMONTE
Città metropolitana di Torino
COMUNE DI LUSERNA SAN GIOVANNI
RIQUALIFICAZIONE PIAZZA PARTIGIANI

N.	N.	DESCRIZIONE	N		PREZZO UNITARIO	INCIDENZA MANODOPER A	INCIDENZA MANODOPER A
ord.	art.		PARTI	U.M.	€	€	€
52	06.A07.B01	F. O. Fornitura in opera di blocco differenziale da accoppiare ad interruttore magnetotermico modulare, classe AC (per correnti di guasto alternate sinusoidali), compreso ogni accessorio per la posa ed i collegamenti elettrici.					
	06.A07.B01.070	F.O. di Bl.diff. 4P In <= 25A cl.AC - 30 mA		cad	78,56	4,96	6,31%
53	06.A07.A03	F.O. Fornitura in opera entro quadro o contenitore predisposto di interruttore automatico magnetotermico (MT), tipo modulare, curva C potere d'interruzione di 10 kA secondo norme CEI EN 60898. compreso ogni accessorio per la posa ed i collegamenti elettrici.					
	06.A07.A03.040	F.O. di MT 10 kA curva C - 2P - da 10 a 32 A		cad	36,95	9,92	26,85%
54	06.A07.B02	F.O. Fornitura in opera di blocco differenziale da accoppiare ad interruttore magnetotermico modulare, classe A, (per correnti di guasto alternate sinusoidali e pulsanti) compreso ogni accessorio per la posa ed i collegamenti elettrici.					
	06.A07.B02.005	F.O. di Bl.diff. 2P In <= 25A cl.A - 30 mA		cad	60,18	2,74	4,55%
55	06.A07.E01	F.O. Fornitura in opera di sezionatori portafusibili modulari per fusibili cilindrici 8,5x31,5 - 10,3x38 - 14x51 - 22x58 con o senza lampada di segnalazione compreso ogni accessorio per la posa in opera ed i collegamenti elettrici.					
	06.A07.E01.005	F.O. di portafusibili 10,3x38 neutro		cad	12,18	8,27	67,90%
56	06.A07.E01	F.O. Fornitura in opera di sezionatori portafusibili modulari per fusibili cilindrici 8,5x31,5 - 10,3x38 - 14x51 - 22x58 con o senza lampada di segnalazione compreso ogni accessorio per la posa in opera ed i collegamenti elettrici.					
	06.A07.E01.010	F.O. di portafusibili 10,3x38 1P		cad	12,53	8,27	66,00%

REGIONE PIEMONTE
Città metropolitana di Torino
COMUNE DI LUSERNA SAN GIOVANNI
RIQUALIFICAZIONE PIAZZA PARTIGIANI

N.	N.	DESCRIZIONE	N		PREZZO UNITARIO	INCIDENZA MANODOPER A	INCIDENZA MANODOPER A
ord.	art.		PARTI	U.M.	€	€	€
57	06.A07.E03	F.O. Fornitura in opera di fusibile cilindrico					
	06.A07.E03.030	F.O. di fusibile cilindrico con segnalatore P.D.I.100 kA 10.3X 38 mm		cad	2,36	1,09	46,19%
58	06.A08.A07	F.O. Fornitura in opera di Interruttore crepuscolare con fotocellula separata, luminosità regolabile 1 o 2 contatti in scambio, portata fino a 16 A a 230 V, circuito di alimentazione in corrente continua o alternata e per qualsiasi tensione di funzionamento.compreso ogni accessorio per la posa ed i collegamenti elettrici.					
	06.A08.A07.005	F.O. di interr.crepuscolare 2-200 Lux 1 contatto con fotocellula		cad	63,46	16,53	26,05%
59	06.A08.A09	F.O. Fornitura in opera di Contattori modulari con contatti NA oppure NC, ciruito di comando a qualsiasi tensione di funzionamento (da 24 a 240-V), con possibilità di comando manuale sul fronte del contattore.compreso ogni accessorio per la posa ed i collegamenti elettrici.					
	06.A08.A09.010	F.O. di contattore modulare 2P 25 A (categoria AC7a)		cad	31,76	9,92	31,23%
60	06.A08.A01	F.O. Fornitura in opera di Apparecchiatura modulare per comando e segnalazione luminosa ed acustica, per correnti fino a 16 A, per qualsiasi valore di tensione continua o alternata.compreso ogni accessorio per la posa ed i collegamenti elettrici.					
	06.A08.A01.015	F.O. di commutatore a leva 2-3 posizioni con 1 contatti		cad	15,91	8,27	51,98%
61	06.A01.A01	F.O. Fornitura in opera, in tubi o canaline predisposte, di conduttori unipolare compresi i collegamenti elettrici, morsetti, capicorda ed ogni accessorio per rendere il cavo perfettamente funzionante.					
	06.A01.A01.025	F.O. di cavo tipo N07V-K 1 x 6		cad	1,9	1,26	66,32%

REGIONE PIEMONTE
Città metropolitana di Torino
COMUNE DI LUSERNA SAN GIOVANNI
RIQUALIFICAZIONE PIAZZA PARTIGIANI

N.	N.	DESCRIZIONE	N		PREZZO UNITARIO	INCIDENZA MANODOPER A	INCIDENZA MANODOPER A
ord.	art.		PARTI	U.M.	€	€	€
62	16.P04.A05.355	'FORNITURA E POSA ARMA- DIO STRADALE 517x873x260 Fornitura e posa in opera di ar- madio stradale in vetroresina a marchio IMQ, grado di protezione IP44, con piedistallo per l'installazione su basamento in cls, completa di nestratura e barre DIN per apparecchi modulari, di telaio di ancoraggio in acciaio zincato e con chiusura a chiave, di dimensioni utili mm 510x550x260 o 517x873x260 comprensivodi ogni accessorio di cablaggio delle apparecchiature elettriche, dei cavie delle morsetterie. Cablato, montato in opera e funzionante.		cad	657,53	72	10,95%
63	16.P04.A05.365	'BASAMENTO PER ANCORAG- GIO ARMADIO STRADALE Costruzione di basi in cls non armato per ancoraggi di armadi stradali di dimensioni m 0,30x0,40x0,70 circa, compreso: lo scavo, la casseratura, il getto, la formazione dei fori nel getto per il passaggio dei tubi PVC diametro mm 100, l'innesto dei tubi e la loro sigillatura, il reinterro, il ripristino della pavimentazione ed ogni altra opera per rendere il manufatto a perfetta regola d'arte		cad	66,04	58,56	88,67%
64	06.A14.A05	F.O. Fornitura in opera di quadro in poliestere, rinforzato con fibre di vetro, grado di protezione IP 65, con portella trasparente o ad oblò, guide DIN, compreso ogni accessorio per la posa in opera. Escluso piastra di fondo.		cad	39,63	5,52	13,93%
65	06.A09.C04	F.O. Fornitura in opera di quadro in poliestere, rinforzato con fibre di vetro, grado di protezione IP 65, con portella trasparente o ad oblò, guide DIN, compreso ogni accessorio per la posa in opera. Escluso piastra di fondo.		cad	89,66	12,57	14,02%

REGIONE PIEMONTE
Città metropolitana di Torino
COMUNE DI LUSERNA SAN GIOVANNI
RIQUALIFICAZIONE PIAZZA PARTIGIANI

N.	N.	DESCRIZIONE	N		PREZZO UNITARIO	INCIDENZA MANODOPER A	INCIDENZA MANODOPER A
ord.	art.		PARTI	U.M.	€	€	€
66	06.A14.A01	F.O. Fornitura in opera di prese tipo CEE-17 in materiale plastico IP-44/55. In esecuzione da parete o incasso senza interruttore di blocco		cad	18,72	11,01	58,81%
67	06.A14.A01	F.O. Fornitura in opera di prese tipo CEE-17 in materiale plastico IP-44/55. In esecuzione da parete o incasso senza interruttore di blocco		cad	19,06	11,01	57,76%
68	06.A14.A01	F.O. Fornitura in opera di prese tipo CEE-17 in materiale plastico IP-44/55. In esecuzione da parete o incasso senza interruttore di blocco		cad	25,5	11,01	43,18%
69	06.A01.A01	F.O. Fornitura in opera, in tubi o canaline predisposte, di conduttori unipolare compresi i collegamenti elettrici, morsetti, capicorda ed ogni accessorio per rendere il cavo perfettamente funzionante.					
	06.A01.A01.045	F.O. di cavo tipo N07V-K 1 x 35		cad	6,38	2,51	39,34%
70	06.A01.E02	F.O. Fornitura in opera, in tubi o canaline predisposte, di cavo bipolare compresi i collegamenti elettrici, morsetti, capicorda ed ogni accessorio per rendere il cavo perfettamente funzionante (Tipo G7OR o similari tipo 1nvv-k).					
	06.A01.E02.010	F.O. di cavo tipo FG70R 0,6/1 kV 2 x 2,5		cad	2,36	1,36	57,63%
71	06.A14.A01	F.O. Fornitura in opera di prese tipo CEE-17 in materiale plastico IP-44/55. In esecuzione da parete o incasso senza interruttore di blocco					
	06.A14.A01.005	F.O. di presa tipo CEE 17 , 2p+, 16 A,		cad	18,72	11,01	58,81%

REGIONE PIEMONTE
Città metropolitana di Torino
COMUNE DI LUSERNA SAN GIOVANNI
RIQUALIFICAZIONE PIAZZA PARTIGIANI

N.	N.	DESCRIZIONE	N		PREZZO UNITARIO	INCIDENZA MANODOPER A	INCIDENZA MANODOPER A
ord.	art.		PARTI	U.M.	€	€	€
72	08.P05.B03	Pozzetti in cemento armato prefabbricato completo di fori					
	08.P05.B03.010	spessore cm 3; dimensioni interne cm 30x30x30 diam. 20		cad	9,24	0	0,00%
73	07.P07	Saracinesche e gruppi					
	07.P07.H05	Saracinesca in ghisa sferoidale 400 - 12 UNI 4540; corpo piatto, tenuta in gomma, con sezione interna a passaggio totale (escluse le saracinesche di DN superiore a 400 mm); rivestita internamente con resine epossidiche atossiche; albero in acciaio inox, vite di collegamento interna, cuneo in ghisa sferoidale rivestito in gomma EPDM, completa di volantino di manovra; flangiata UNIPN 16;					
	07.P07.H05.005	DN 50		cad	58,79	0	0,00%
74	07.A14.N15	Posa in opera nelle trincee o nei manufatti di valvole a farfalla di intercettazione o di ritegno, in acciaio o in ghisa; compresa la formazione dei giunti a flangia con guarnizioni e bulloni forniti dall'Amministrazione Appaltante o compensati a parte; compreso anche il collaudo, la prova idraulica ed ogni altro onere;					
	07.A14.N15.005	per DN fino a 100		cad	13,73	13,73	100,00%
75	01.P27.M35	Cestino portarifiuti cilindrico in lamiera di acciaio stampata e nervata con base a stelo cementabile					
	01.P27.M35.005	Diametro compreso tra cm 25 e cm 30		cad	23,92	0,00	0,00%

REGIONE PIEMONTE
Città metropolitana di Torino
COMUNE DI LUSERNA SAN GIOVANNI
RIQUALIFICAZIONE PIAZZA PARTIGIANI

N.	N.	DESCRIZIONE	N		PREZZO UNITARIO	INCIDENZA MANODOPER A	INCIDENZA MANODOPER A
ord.	art.		PARTI	U.M.	€	€	€
76	04.P84.A03	Posa in opera di qualsiasi tipo di sostegno tubolare di qualsiasi altezza o sviluppo, in qualsiasi tipo di pavimentazione, compresi masselli o lastre in pietra, cubetti di porfido e similari. il prezzo e comprensivo di tutti gli oneri previsti quali: scavo, erforazione, demolizione, basamento in conglomerato cementizio al 250, ripristino della pavimentazione esistente, pulizia dell'area e asportazione del materiale di risulta.					
	04.P84.A03.005	Diam. <= 60 mm		cad	29,15	29,15	100,00%
77	20.A27.F00	Costruzione di panchina ottenuta da lastre di spessore cm 10, lavorate a superficie perfettamente piana a punta fine ed a perfetta squadra con spigoli arrotondati, avente il sedile di dimensione cm 160x55 e gambe di cm 55x45, provvista di fori di ancoraggio tra sedile e gamba e stabilizzata da tondini in ferro, nonche' fornita di piedini di ancoraggio al suolo ottenuti con tondini iscritti in fori predisposti nelle gambe					
	20.A27.F00.005	In sienite di balma o biella		cad	736,32	140,12	19,03%
78	20.A27.C50	Posa in opera di panchina sull'effettivo luogo d'impiego					
	20.A27.C50.005	Mediante annegamento dei sup-porti metallici in getto di cls		cad	85,40	63,35	74,18%
79	04.P83.A04	Segnaletica in vernice spartitraffico rifrangente (composto di resina alchidica e cloroaccciu')					
	04.P83.A04.005	Freccia urbana ad una sola direzione		cad	8,11	3,14	38,72%
	04.P83.A04.010	Freccia urbana a due direzioni		cad	11,20	4,30	38,39%
80	04.P83.A06	Segnaletica in vernice spartitraffico rifrangente (composto di resina alchidica e cloroaccciu')					
	04.P83.A06.005	Scritta completa di STOP/TAXI urbano		cad	20,54	7,90	38,46%

REGIONE PIEMONTE
Città metropolitana di Torino
COMUNE DI LUSERNA SAN GIOVANNI
RIQUALIFICAZIONE PIAZZA PARTIGIANI

N.	N.	DESCRIZIONE	N		PREZZO UNITARIO	INCIDENZA MANODOPER A	INCIDENZA MANODOPER A
ord.	art.		PARTI	U.M.	€	€	€
81	04.P83.A01	Segnaletica orizzontale in vernice spartitraffico rifrangente premiscelata (composto di resina alchidica o acrilica) per la demarcazione di passaggi pedonali, di linee di arresto, di zebraure e di altri segni sulla carreggiata computabili a metro quadrato, da tracciarsi tendenzialmente a ripasso (nuovi manti esclusi). La stesa in opera dovrà essere conforme e dovrà rispettare le prescrizioni della normativa UNI-EN 1436, con particolare riguardo ai criteri di efficienza, rifrangenza e antiskid. Scritta completa di STOP urbano o TAXI, altezza carattere cm 160 Frecce direzionali urbane per ogni elemento verniciato.					
	04.P83.A01.005	Passaggi pedonali e altri segni sulla carreggiata tracciati come ripasso, in colore bianco rifrangente. urbano		m ²	3,36	1,58	47,02%
82	04.P83.A09	Segnaletica in vernice spartitraffico rifrangente (composto di resina alchidica e clorocaucciù) Demarcazione (completa di simbolo carrozzella e zebraura laterale) di parcheggio per handicappati singolo a pettine o a spina di pesce, secondo gli schemi della g. II 445/a (art. 149 R.E. cds) dim. m 3,00x5,00					
	04.P83.A09.005	Demarcazione stallo h o C/S a pettine/spina		cad	46,65	17,95	38,46%

REGIONE PIEMONTE
Città metropolitana di Torino
COMUNE DI LUSERNA SAN GIOVANNI
RIQUALIFICAZIONE PIAZZA PARTIGIANI

N.	N.	DESCRIZIONE	N		PREZZO UNITARIO	INCIDENZA MANODOPER A	INCIDENZA MANODOPER A
ord.	art.		PARTI	U.M.	€	€	€
83	04.P83.B03	Segnaletica orizzontale lineare in vernice spartitra co rifrangente premiscelata (composto di resina alchidica o acrilica) per la tracciatura delle linee di parcheggio, computabili a metro lineare, da tracciarsi ex-novo su nuovi manti. La stesa in opera dovrà essere conforme e dovrà rispettare le prescrizioni della normativa UNI-EN 1436, con particolare riguardo ai criteri di efficienza, rifrangenza e antiskid. Demarcazione (completa di simbolo carrozzella e zebratura laterale) di parcheggio per handicappati singolo a pettine o a spina di pesce, secondo gli schemi della g. II 445/a (art. 149 R.E. cds) dim. m 3,00x5,00					
	04.P83.B03.005	Stesa striscia in vernice spartitraffico rifrangente, in qualsiasi colore, larghezza cm 12, per demarcazione parcheggi a pettine o a "spina di pesce" su nuovi manti		m	0,77	0,31	40,26%
84	04.P84.A02	Posa in opera di cartello stradale di formato non unificato di grande superficie; compreso tutto il materiale di ancoraggio quale: staffe, bulloni, dadi, rondelle, coppiglie, perni e quant'altro occorrente, su qualsiasi tipo di sostegno.					
	04.P84.A02.005	Tra 1.5 mq e 4.5 mq		m ²	29,15	27,05	92,80%
85	04.P84.A03	Posa in opera di qualsiasi tipo di sostegno tubolare di qualsiasi altezza o sviluppo, in qualsiasi tipo di pavimentazione, compresi masselli o lastre in pietra, cubetti di porfido e similari. il prezzo è comprensivo di tutti gli oneri previsti quali: scavo, perforazione, demolizione, basamento in conglomerato cementizio al 250, ripristino della pavimentazione esistente, pulizia dell'area e asportazione del materiale di risulta.					
	04.P84.A03.005	Diam. <= 60 mm		cad	29,15	29,15	100,00%

REGIONE PIEMONTE
Città metropolitana di Torino
COMUNE DI LUSERNA SAN GIOVANNI
RIQUALIFICAZIONE PIAZZA PARTIGIANI

N.	N.	DESCRIZIONE	N		PREZZO UNITARIO	INCIDENZA MANODOPER A	INCIDENZA MANODOPER A
ord.	art.		PARTI	U.M.	€	€	€
86	04.P84.A06	Esecuzione di piccoli basamenti in conglomerato cementizio non armato a sezione quadrata, dosaggio 250, per successiva posa di paline, paletti, colonnine e quant'altro, compreso lo scavo, l'asportazione del materiale di risulta e ogni onere accessorio, il tutto eseguito a mano.					
	04.P84.A06.005	Basamenti in cls		m ³	145,71	135,19	92,78%
87	04.P80.A02	Segnale stradale in lamiera di alluminio a forma circolare o ottagonale, conforme alle tab. II 2,3,4, art. 80 D.P.R. 495/92 diametro o lato virtuale nelle dimensioni indicate. il supporto in alluminio dovrà aver subito le necessarie lavorazioni quali: carteggiatura meccanica, sgrassaggio, lavaggio, fosfocromatazione e lavaggio de- mineralizzato, quindi, dopo l'applicazione di vernici tipo wash-primer, dovrà essere verniciato in color grigio neutro con processo elettrostatico e polveri termoindurenti cotte al forno a 180 °C per 30'. sul supporto così preparato verrà applicata la pellicola retroriflettente "a pezzo unico" secondo il disciplinare tecnico approvato con D.M. 31/5/95, n.1584 e s. m. i. (Al= supporto in lamiera di alluminio; E.G.= pellicola retroriflettente classe 1; H.I.= pellicola retroriflettente classe 2).					
	04.P80.A02.020	Diam. 400 mm, sp. 25/10, Al, H.I		cad	21,09	0,00	0,00%
88	04.P80.B06	Segnale "attraversamento pedonale" o simile di forma quadrata, g. 303 art. 135 D.P.R. 495/92 in alluminio estruso tamburato, per uso bifacciale, compreso di sistema di ancoraggio particolare in alluminio per pali diam. 60 mm o di dimensioni maggiori.					
	04.P80.B06.005	40x40 cm, Al, E.G.		cad	35,91	0,00	0,00%

REGIONE PIEMONTE
Città metropolitana di Torino
COMUNE DI LUSERNA SAN GIOVANNI
RIQUALIFICAZIONE PIAZZA PARTIGIANI

N.	N.	DESCRIZIONE	N		PREZZO UNITARIO	INCIDENZA MANODOPER A	INCIDENZA MANODOPER A
ord.	art.		PARTI	U.M.	€	€	€
89	04.P80.D06	Palina con cornice portasegnale di forma rettangolare 90x60 cm detta "porta ta- bella", normale o a bandiera (PT-PTB), in tubo di acciaio diam. 60 e caratteristiche del tutto simili a quelle della voce precedente.					
	04.P80.D06.010	Altezza da 2.50 a 3.10 m		cad	54,13	0,00	0,00%
90	08.P45.J05	Pietra di luserna (spessore costante)					
	08.P45.J05.020	in lastre dello spessore di cm 5		m ²	195,85	0,00	0,00%
91	01.A04.B20	Calcestruzzo a prestazione garantita, in accordo alla UNI EN 206-1, per strutture di fondazione (plinti, cordoli, pali, travi rovesce, paratie, platee) e muri interrati a contatto con terreni non aggressivi, classe di esposizione ambientale xc2 (UNI 11104), classe di consistenza al getto S4, Dmax aggregati 32 mm, Ci 0.4; fornitura a piè d'opera, escluso ogni altro onere: per plinti con altezza < 1.5 m, platee di fondazione e muri di spessore < 80 cm.					
	01.A04.B20.005	Classe di resistenza a compressione minima C25/30		m3	108,30	0,00	0,00%
92	01.A04.C00	Getto in opera di calcestruzzo cementizio eseguito a mano					
	01.A04.C00.005	In struttura di fondazione		m3	81,36	81,36	100,00%
93	01.P24.C60	Nolo di autocarro ribaltabile compreso autista, carburante, lubrificante, trasporto in loco ed ogni onere connesso per il tempo di effettivo impiego					
	01.P24.C60.010	Della portata oltre q 40 fino a q 120		h	59,01	33,07	56,04%

REGIONE PIEMONTE
Città metropolitana di Torino
COMUNE DI LUSERNA SAN GIOVANNI
RIQUALIFICAZIONE PIAZZA PARTIGIANI

N.	N.	DESCRIZIONE	N		PREZZO UNITARIO	INCIDENZA MANODOPER A	INCIDENZA MANODOPER A
ord.	art.		PARTI	U.M.	€	€	€
94	01.P24.A28	Nolo di miniescavatore di potenza non inferiore a 20 HP compreso il manovratore, carburante, lubrificante, trasporto sul luogo d'impiego ed ogni altro onere connesso per il tempo di effettivo impiego					
	01.P24.A29.005	Con benna rovescia di tipo richiesto dalla D.L.		h	49,27	35,60	72,25%
95	POE_CCIAA_TO	Operaio specializzato		h	27,24		0,00%
						
96	POE_CCIAA_TO	Operaio qualificato		h	25,33		0,00%
						
97	POE_CCIAA_TO	Operaio comune		h	22,82		0,00%
						
		Cementi comuni conformi alla norma UNI EN 197-1:2006		q	17,14		0,00%
98	01.P02.A05.010	in sacchi, tipo 32.5 R					
99	01.A18.E30	Provvista e posa di griglie metalliche carreggiabili alle quote della pavimentazione finita, su preesistente manufatto compresa la malta cementizia, i mattoni occorrenti e l'eventuale trasporto dal luogo di deposito al sito d'impiego con l'onere del ripristino della pavimentazione					
	08.A20.E35.005	Complete di controtelaio fisso e telaio mobile in elementi ad I, date con 2 mani di antiruggine delle quali una stesa in officina e l'altra in cantiere e successiva verniciatura, di dimensioni e disegni forniti dalla direzione lavori,		kg	7,62	3,19	41,86%
100	NP 01	Caditoia in pietra di Luserna, lati segati con 5 asole, spessore 5 cm dimensioni 70 x 70		cad	110,00	0,00	0,00%
101	NP 02	Apparecchio ISLA LED, fornitore Schröder		cad	618,00	0,00	0,00%
102	NP 03	Lastra in ottone con logo Città di Luserna San Giovanni					
		fornito e posato		cad	1.500,00		0,00%

Corpo illuminante decorativo "ISLA" composto da una base in fusione di alluminio verniciato sormontata da tre bracci curvilinei, anch'essi in fusione di alluminio, che sostengono una coppa di protezione rivestita da un coperchio in alluminio imbutito. Tutte le parti in alluminio non presentano alettature o dissipatori esterni che possano alterare nel tempo la corretta dissipazione. Motore fotometrico modulare tipo LENSOFlex2 ad alta efficienza opportunamente dimensionato per lavorare a correnti di pilotaggio diverse (350, 500 e 700mA). Blocco ottico con grado di protezione IP66, con n° 16 LED di ultima generazione tipo Rebel ES disponibili in colorazione bianco neutro (NW da 4000 a 4500K con flusso 127 lm/led e successive implementazioni di performance). Gli stessi sono saldati su apposita PCB realizzata secondo gli standard normativi composti da struttura in rame con rivestimento ceramico. Modularità a blocchi ripetitivi di 16 e 24 Led con possibilità di combinazione delle due taglie. Coppa di protezione in vetro piano temperato e opportunamente serigrafato. Resistenza agli urti IK 08 secondo norme EN 50102.

Fissaggio avvolgente a palo diametro 60mm o in alternativa diametro 76mm ottenuto tramite viti M6. In opzione è previsto un sistema di fissaggio di sicurezza contro gli atti vandalici, che richiede un utensile particolare.

Gruppo ausiliari 230V 50Hz cablato in classe di isolamento II secondo CEI EN 60598-1. Connessione alla rete elettrica mediante un accesso posto alla sommità della base.

Il tutto verniciato grigio ferro micaceo AKZO 900 o altra colorazione RAL a discrezione della D.L.

Gli apparecchi sono prodotti in uno stabilimento certificato conforme alla norma UNI EN ISO 9001.



Schröder S.p.A.

APPARECCHIO D' ILLUMINAZIONE DECORATIVO URBANO ISLA LED_LLM2	Data 08/03/2012 Rev. 0	Controllato
	SPECIFICA TECNICA Isla LED	

Spett.le
Studio Astar
C.A. Arch. Massimiliano Clara

Genova, 22.03.2017

Agenzia di zona Schreder
Prov. IM.CN.TO.AT
Casabona Giorgio
Viale Nazario Sauro 5.3

Oggetto: OFFERTA COMMERCIALE CANTIERE DI LUSERNA.

Come da Sua gentile richiesta, Le invio la nostra migliore offerta per il seguente materiale:

Descrizione	LISTINO. Euro	Q.tà	Euro
✓ Armature decorative della ditta Schreder modello Isla da 16Led.	618,00	06	3.708,00
Condizioni di Fornitura: <ul style="list-style-type: none">- Tempi di consegna: 5 settimane.- Trasporto: 100,00- Validità offerta: 20.06.2017- Pagamento: da concordare			

Distinti saluti

Giorgio Casabona





PIETRA DI LUSERNA
LIPORACE GIUSEPPE
BRICHERASIO (TO) 012150734

S.L.: Via Madonnina n. 28/A – 12031 BAGNOLO P.TE (CN)
Sede amm.va: Str.le Torre Pellice n. 103 – 10060 BRICHERASIO (TO)
Tel. 0121-59.784 fax 0121-59.90.57
Internet: www.liporacegiuseppe.com
Email: info@liporacegiuseppe.com
Facebook : www.facebook.com/lapietradiluserna
P.IVA 01033900042
C.F. LPR GPP 52H16 F775L

Bricherasio 17/11/2016

Spett. le

Arch. Massimiliano Clara

ASTARSTUDIO

P.zza Vigliardi Paravia 3d

10144, Torino

+39 0115792133

massimiliano.clara@astarstudio.it

OGGETTO : Preventivo Salvo errori & omissioni, iva esclusa, franco partenza.

Con la presente vi trasmettiamo il seguente preventivo di spesa, come da vostra gradita richiesta :

Chiusino in pietra di luserna fiammata, blu o mista, cm. 50x50x5 con nr. 5 asole come da vostra foto

€. 140.00 + iva /cad

Condizioni di vendita:

- * Iva 22% esclusa
- * Posa in opera e trasporto escluso.
- * Tempo di consegna: da concordare
- * Pagamento: da concordare

Sperando di fare cosa gradita, porgiamo i ns. migliori saluti.

Gianluca Liporace

Validità offerta 30 gg.

Da "MORINA MAURO" <info@morina.it>

A "massimiliano.clara@astarstudio.it" <massimiliano.clara@astarstudio.it>

Data mercoledì 16 novembre 2016 - 14:32

R: RICHIESTA PREVENTIVO

Buongiorno ,

invio prezzo richiesto:

-CADITOIA IN LUSERNA SPACCO LATI SEGATI 50X50X5 CON 5 ASOLE €/CAD. 80,00

SALUTI

Patrick Gaydou

Ufficio commerciale Italia



Morina Mauro & C. sas

Via delle Rocchette, 2 – 10060 Bibiana (TO) - Italia

Tel. +39 0121.55.288

Tel. +39 0121.55.120

Fax. +39 0121.55.93.88

website www.morina.it

e-mail info@morina.it

Da: massimiliano.clara@astarstudio.it [mailto:massimiliano.clara@astarstudio.it]

Inviato: mercoledì 16 novembre 2016 12:05

A: info@morina.it

Oggetto: RICHIESTA PREVENTIVO

buongiorno

avrei bisogno di un preventivo su carta intestata per analisi prezzi di un appalto pubblico

di un chiusino lavorato come da foto allegata, dimensioni 50x50 spessore 5 cm

grazie

--

Arch. Massimiliano Clara

ASTARSTUDIO

P.zza Vigliardi Paravia 3d

10144, Torino

+39 0115792133

www.astarstudio.it

Avviso: Questa mail è strettamente confidenziale ed è destinata alle sola/e persone/e sopraindicate.

Se veniste per errore in possesso di questa e-mail,

non copiatela, distribuitela o reinoltratela: distruggetela immediatamente e notificatelo al mittente a mezzo e-mail.

Il mittente non è responsabile per l'eventuale utilizzo che verrà fatto di questa mail dai destinatari.