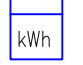

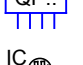

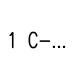
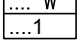


Legenda

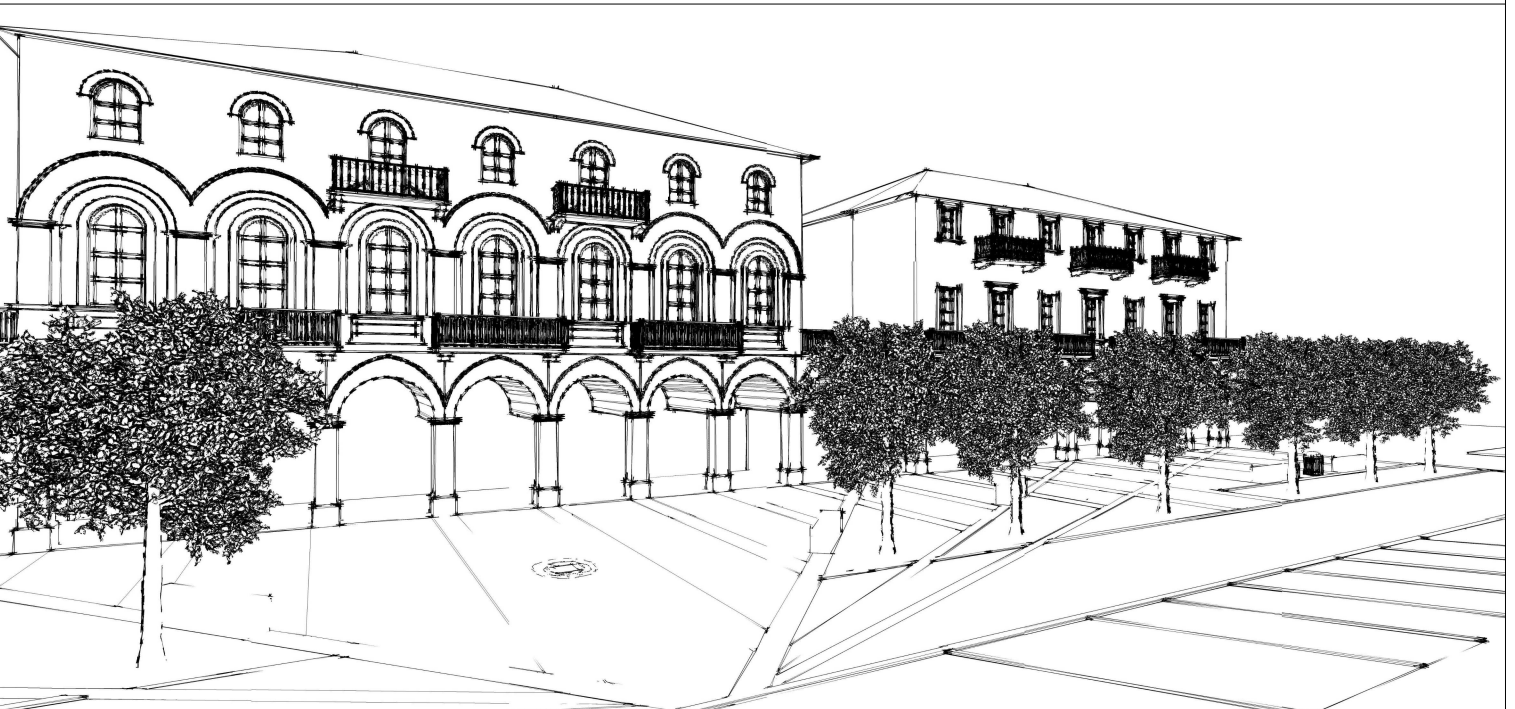
-  GRUPPO MISURA E CONSEGNA ESISTENTE MUNICIPIO
-  QUADRO ELETTRICO GENERALE (vedi schemi elettrici Allegato 2)
-  QUADRO ELETTRICO PRESE DI SERVIZIO IN ARMADIO TIPO STRADALE (vedi schemi elettrici Allegato 2)
-  SONDA ESTERNA FOTOSENSIBILE INTERRUPTORE CREPUSCOLARE
-  PUNTO LUCE COMPOSTO DA : LAMPIONE ILLUMINAZIONE A LED IN CLASSE II MONTATO SU PALO H 4 m f.t. CON MORSETTIERA IN CLASSE II E POZZETTO DI ISPEZIONE A BASE PALO
- 1 C-... SIGLA LINEA ELETTRICA (RIF. SU SCHEMI ELETTRICI DI PROGETTO)
-  IDENTIFICAZIONE UTENZA ELETTRICA : SIGLA E POTENZA INSTALLATA

N.B. LA POSIZIONE DEI PUNTI PRESA A LATO DELLE PANCHINE POTRA' ESSERE VARIATA. ESSA SARA' COMUNQUE INDICATA ALL'IMPRESA ESECUTRICE IN FASE DI INIZIO LAVORI.

REGIONE PIEMONTE
 Città Metropolitana di Torino
 COMUNE DI LUSERNA SAN GIOVANNI

PROGETTO ESECUTIVO IMPIANTO ELETTRICO

**RIQUALIFICAZIONE PIAZZA PARTIGIANI
 E ANNESSA VIA ROMA**



PROGETTISTI: ARCHITETTO MASSIMILIANO CLARA PER. IND. ENRICO MARTINO		IL PROGETTISTA Perf.Ind. Enrico Martino	
DATA: 27/03/2017	SCALA: 1:500	TAVOLA: IE01	IL R.U.P.
data: data: data:	revisione: revisione: revisione:		Dott. D. Benedetto Comune di Luserna San Giovanni
OGGETTO: PLANIMETRIA GENERALE E PARTICOLARI DI PROGETTO			

