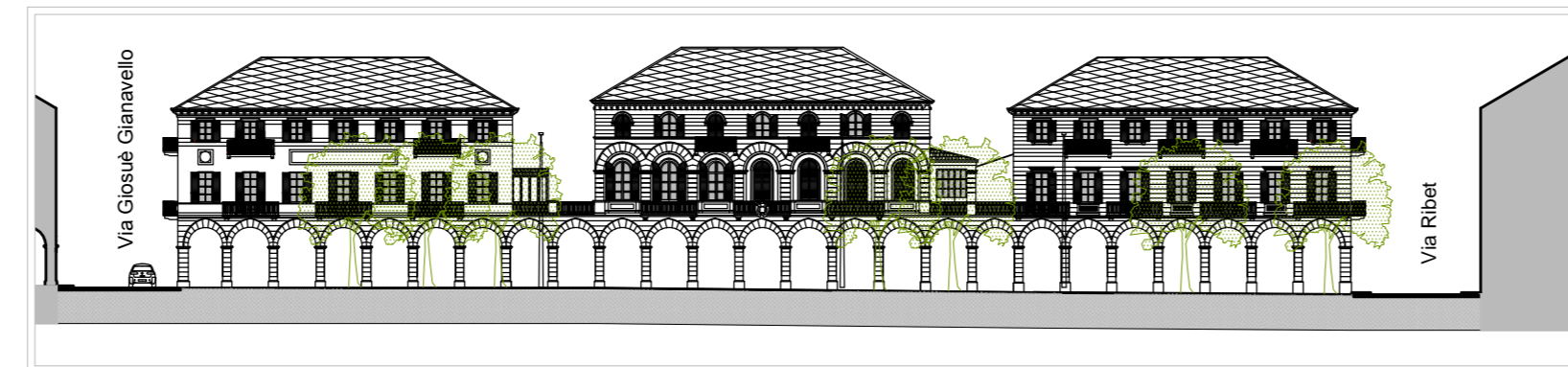


LEGENDA

PAV 01	pavimentazione in pietra di Luserna taglio a spago
PAV 02	pavimentazione in pietra di Luserna a specchio
PAV 03	pavimentazione in cubetti di pietra di Luserna
PAV 04	manto erboso
PAV 05	ghiaietto
PAV 06	area asfaltata

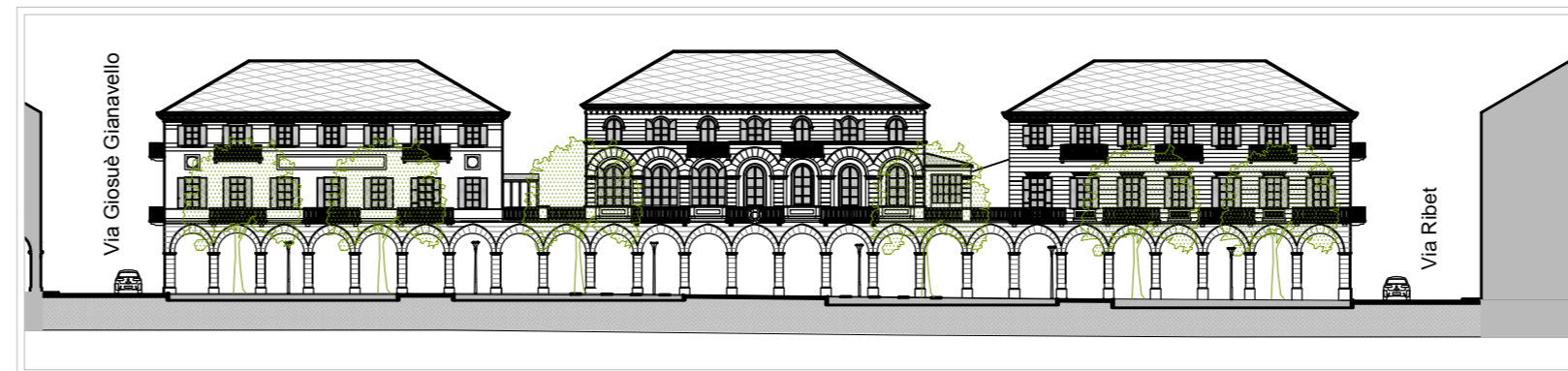
C	caditoia in pietra di Luserna
L	lampione
F	fontana
Alb	albero
P	panchina
Tomb	tombino
Cad	caditoia

STATO DI FATTO



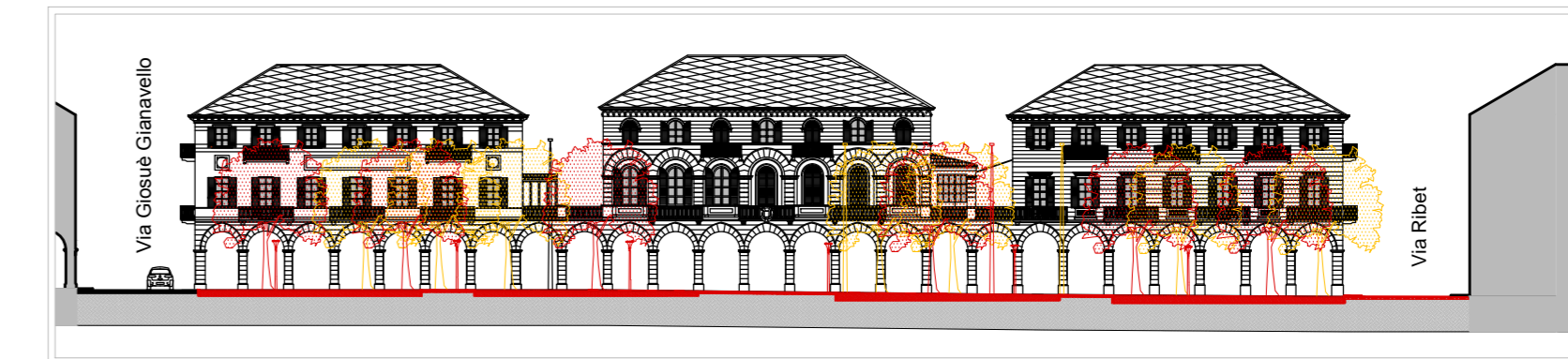
prospetto/sezione su Via Roma
scale 1:500

PROGETTO



prospetto/sezione su Via Roma
scale 1:500

SOVRAPPOSIZIONE

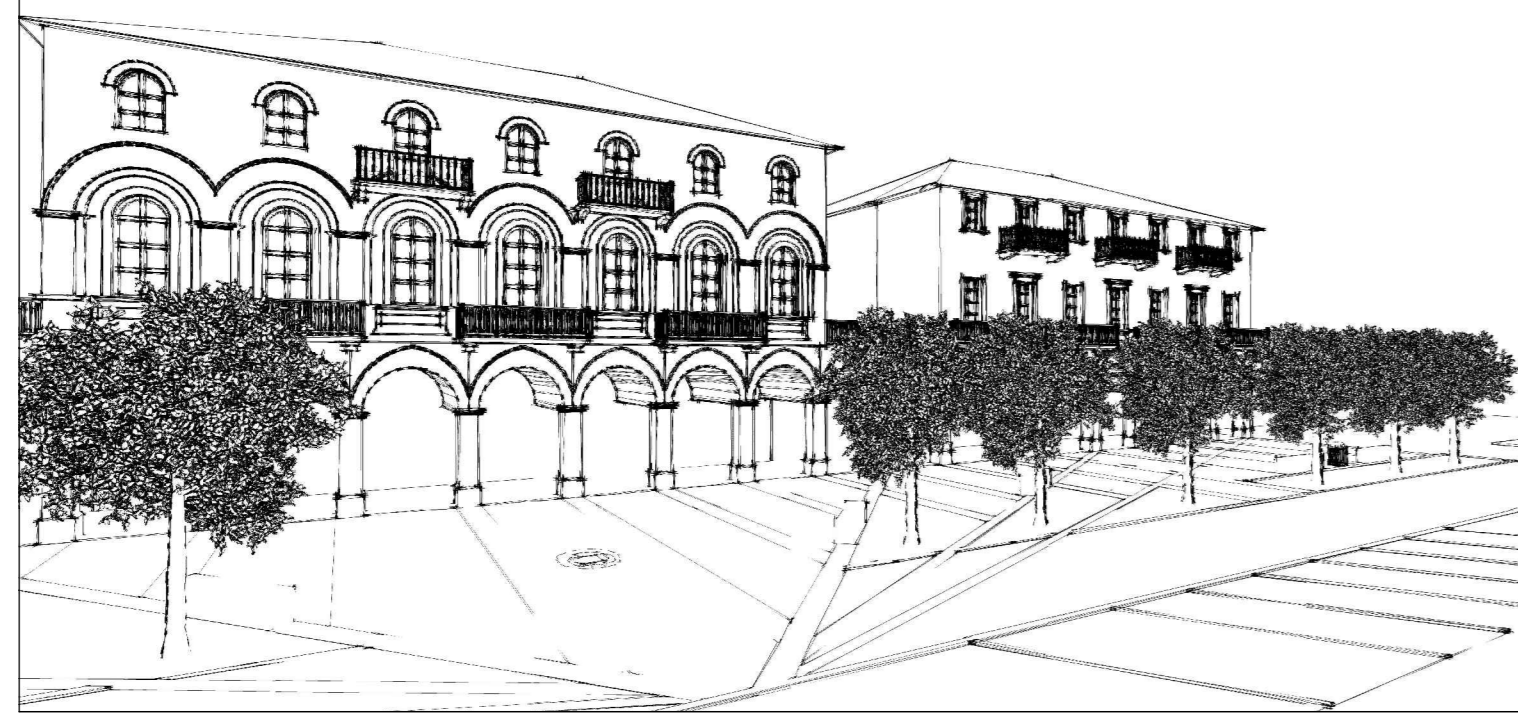


prospetto/sezione su Via Roma
scale 1:500

REGIONE PIEMONTE
Città Metropolitana di Torino
COMUNE DI LUSERNA SAN GIOVANNI

PROGETTO ESECUTIVO

**RIQUALIFICAZIONE PIAZZA PARTIGIANI
E ANNESSA VIA ROMA**



PROGETTISTI: **ARCHITETTO MASSIMILIANO CLARA**

IL PROGETTISTA

Arch. Massimiliano Clara

DATA: 30/03/2017 SCALA: 1:500 TAVOLA: A01

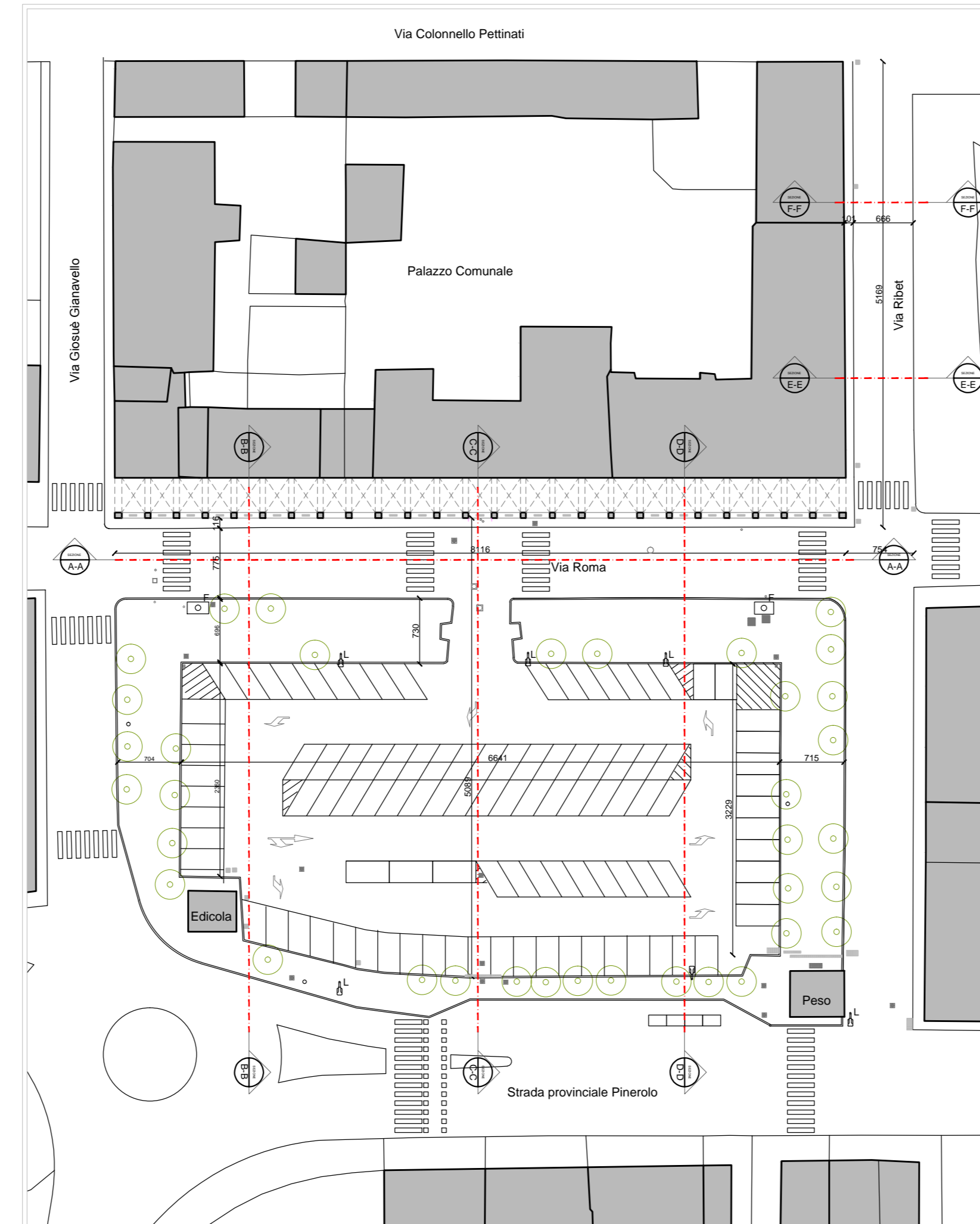
IL R.U.P.

data:	revisione:
data:	revisione:
data:	revisione:

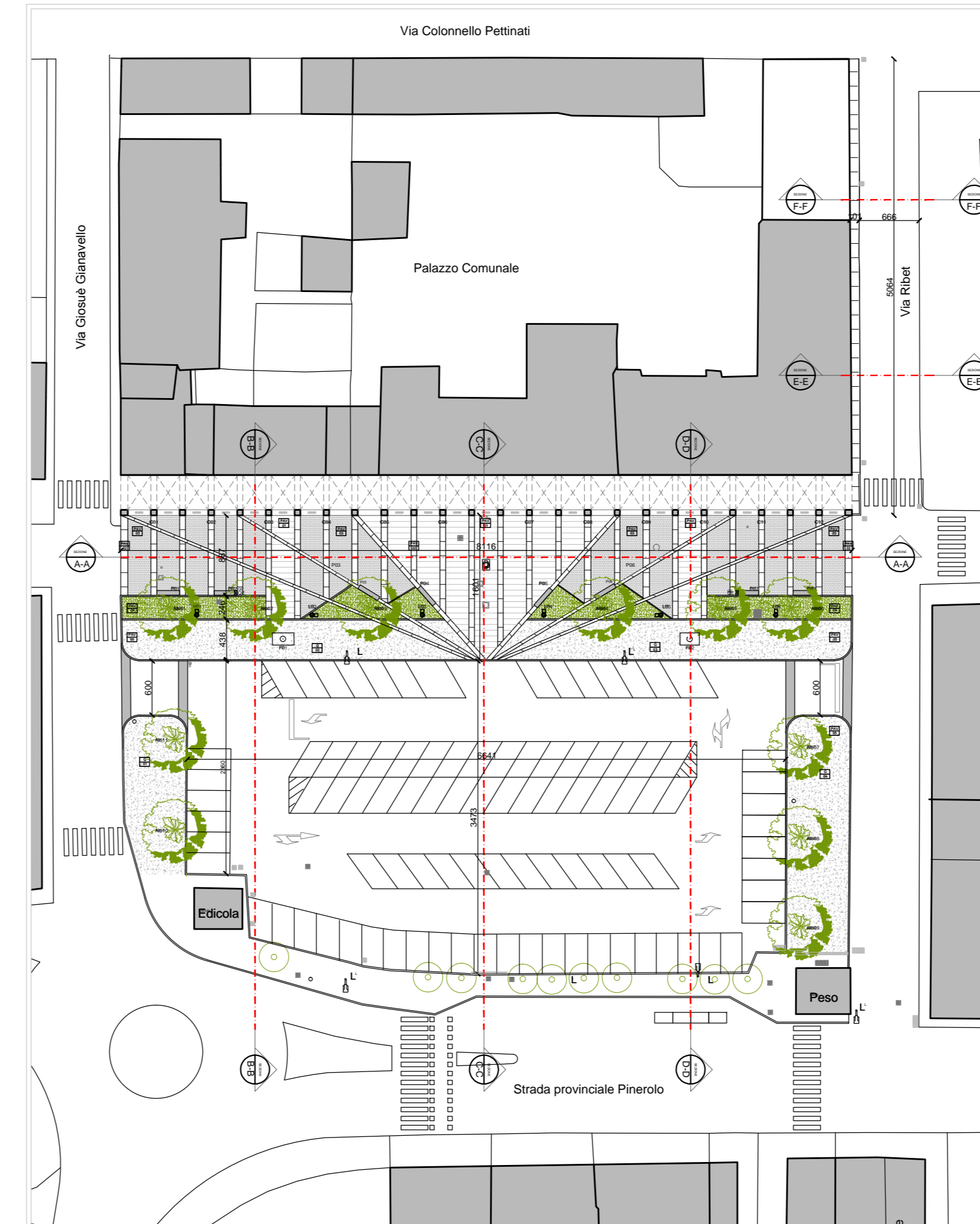
OGGETTO: **PLANIMETRIA GENERALE E SEZIONI DI PROGETTO**

Diret. D. Benedetto
Comune di Luserna San Giovanni

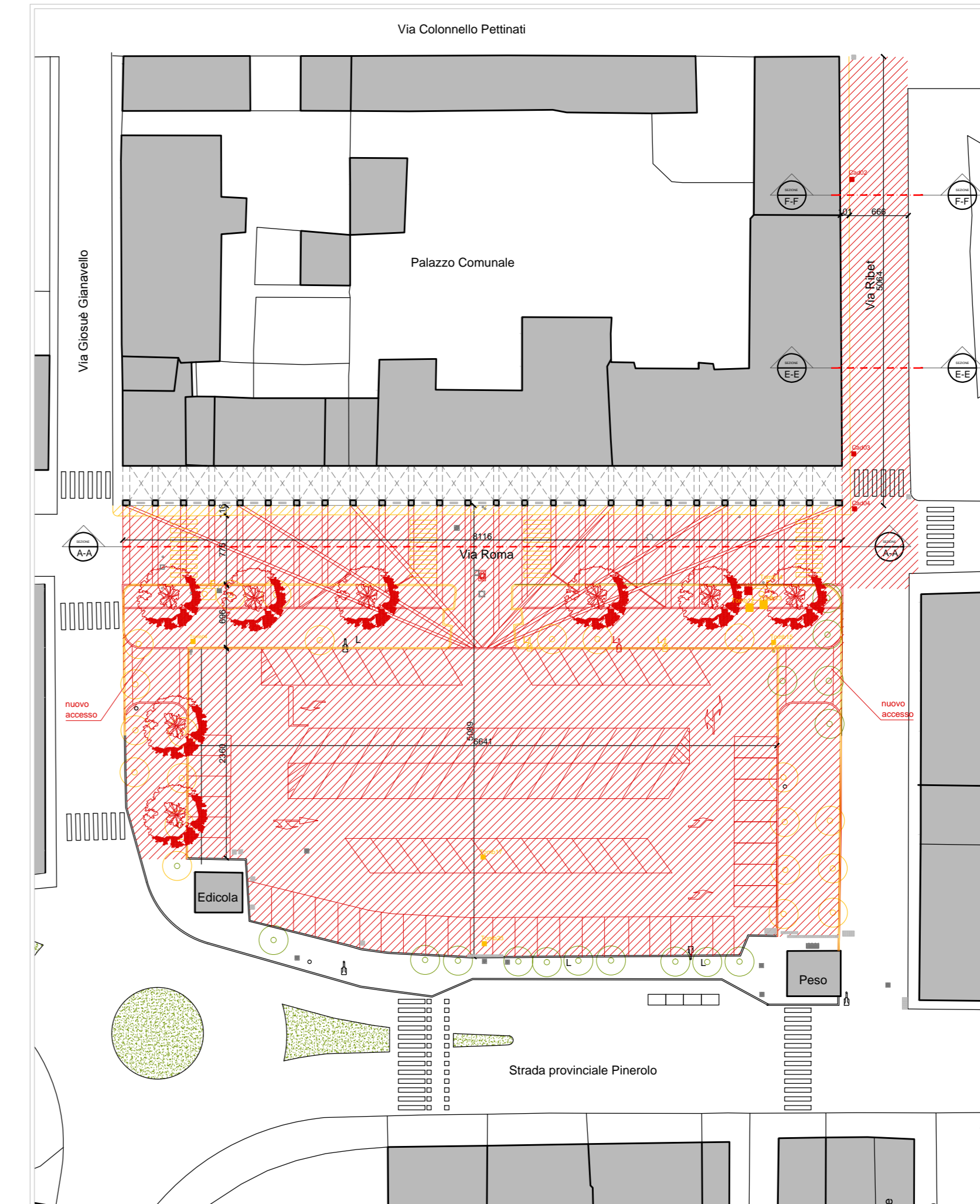
ARCHITETTO MASSIMILIANO CLARA
Piazza Vigliardi Paravia 3D_10144_massimiliano.clara@astarstudio.it



planimetria generale - stato di fatto
scale 1:500



planimetria generale - progetto
scale 1:500



planimetria generale - sovrapposizione
scale 1:500

COSTRUZIONE DEMOLIZIONE