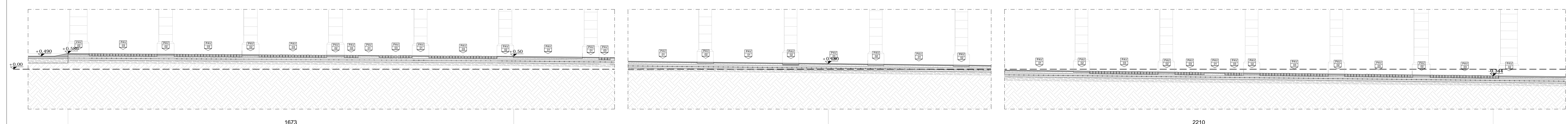


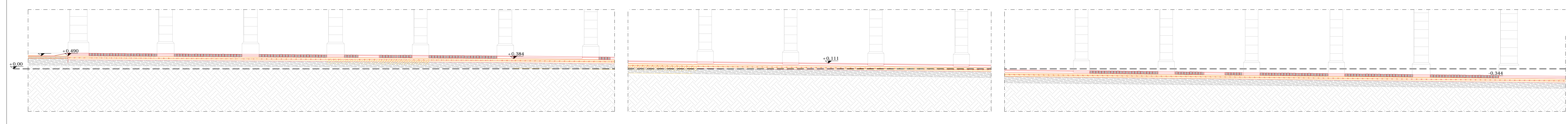
sezione A-A - stato di fatto

scala 1:50



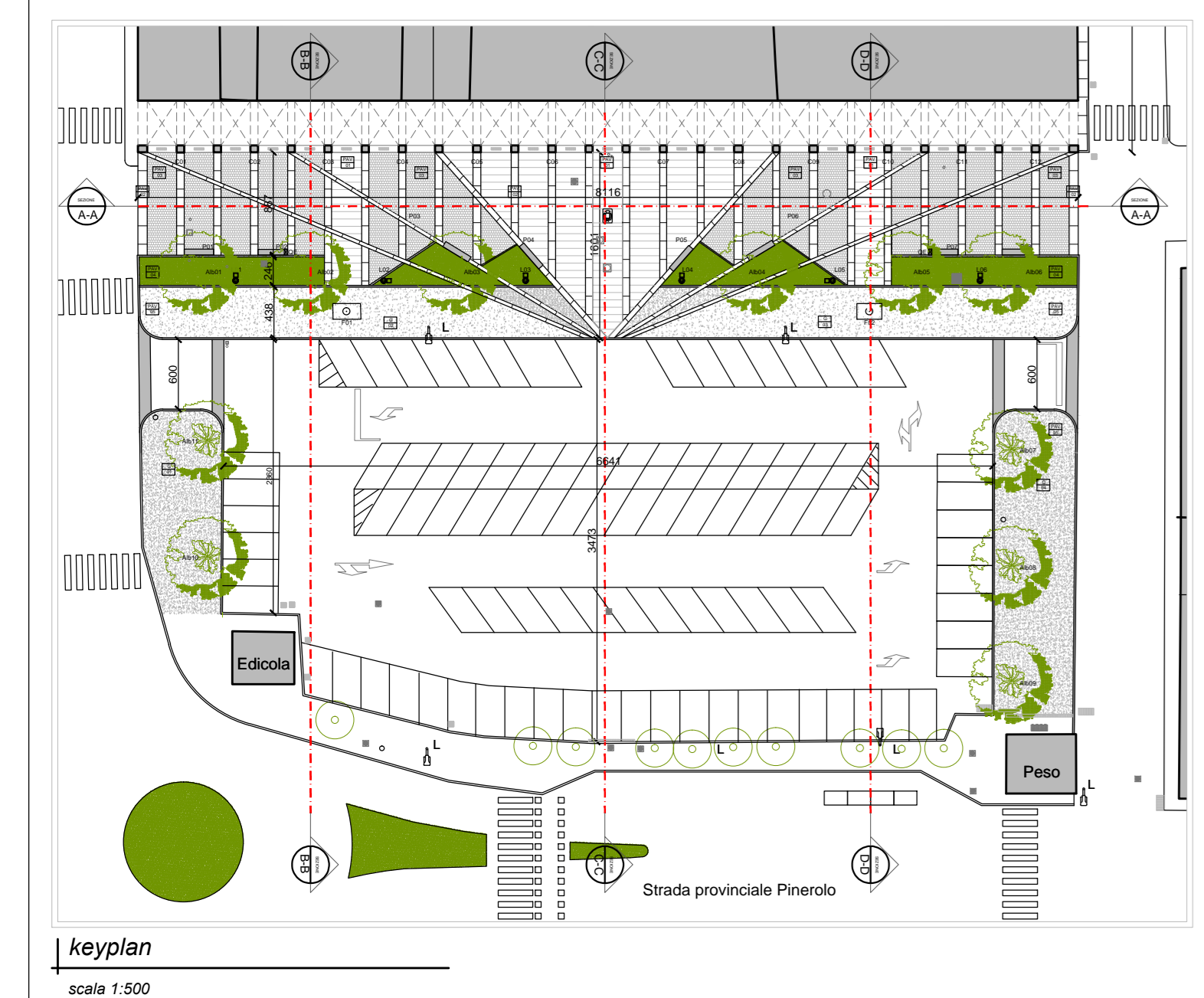
sezione A-A - progetto

scala 1:50



sezione A-A - sovrapposizione

scala 1:50

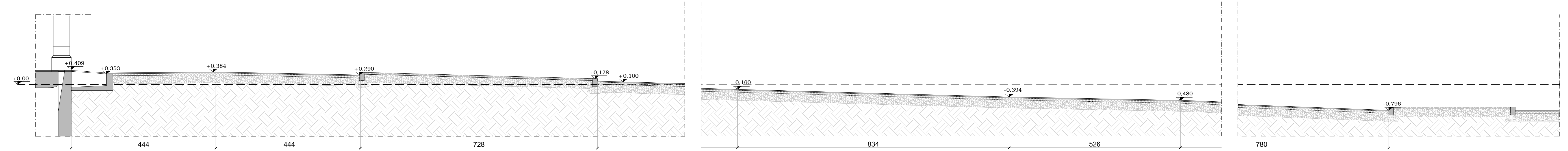


keyplan

scala 1:500

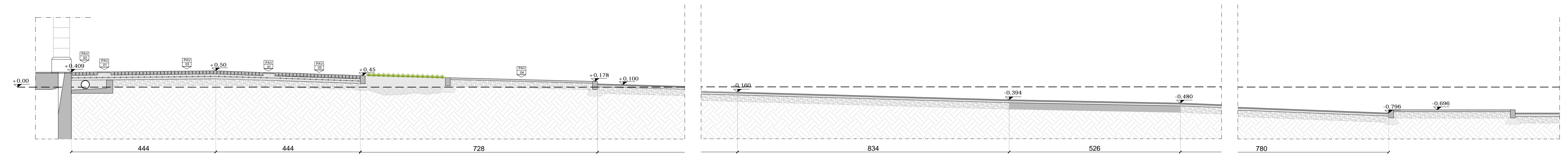
LEGENDA

- | | | | |
|--------|---|--------|----------------|
| PAV 01 | pavimentazione in pietra di Luserna taglio sego | PAV 04 | manto erboso |
| PAV 02 | pavimentazione in pietra di Luserna a spacco | PAV 05 | ghiaietto |
| PAV 03 | pavimentazione in cubetti di pietra di Luserna | PAV 06 | area asfaltata |



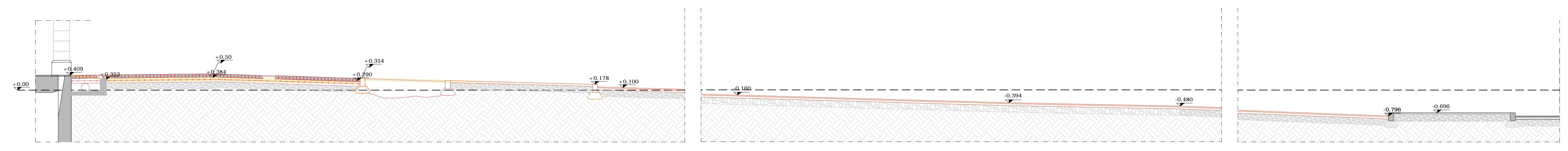
sezione B-B - stato di fatto

scala 1:50



sezione B-B - progetto

scala 1:50



sezione B-B - sovrapposizione

scala 1:50

REGIONE PIEMONTE
Città Metropolitana di Torino
COMUNE DI LUSERNA SAN GIOVANNI

PROGETTO ESECUTIVO

**RIQUALIFICAZIONE PIAZZA PARTIGIANI
E ANNESSA VIA ROMA**

IL PROGETTISTA
Arch. Massimiliano Clara

IL R.U.P.
Dott. D. Baradetti
Comune di Luserna San Giovanni

PROGETTISTI: **ARCHITETTO MASSIMILIANO CLARA**

DATA: 30/03/2017 SCALA: 1:50 TAVOLA: A04

OGGETTO: SEZIONI STRADALI - AA - BB

ARCHITETTO MASSIMILIANO CLARA
Piazza Vigliardi Paravia 3D_10144_massimiliano.clara@astarstudio.it